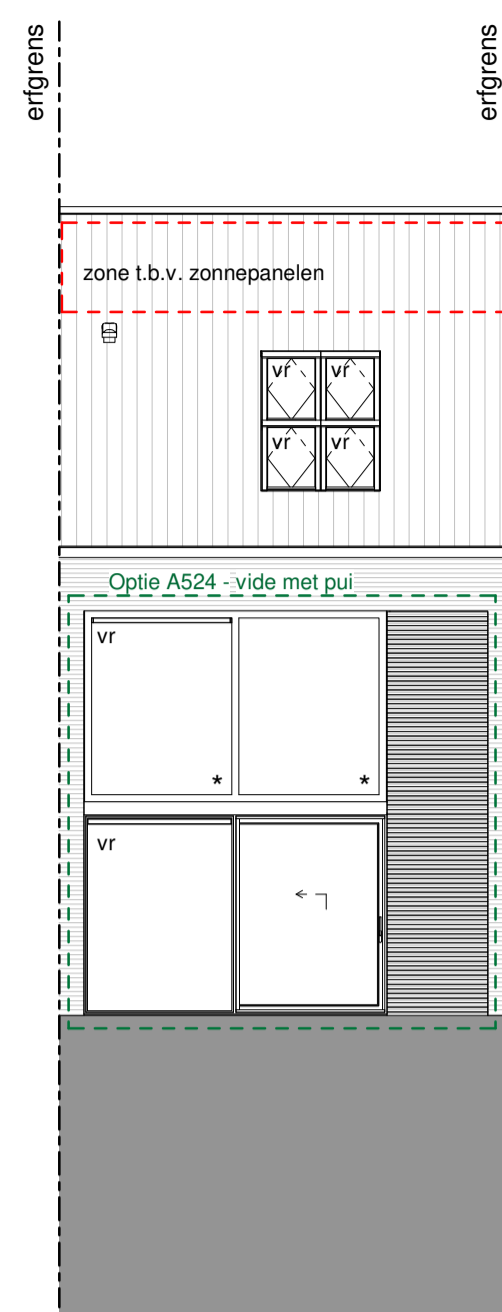
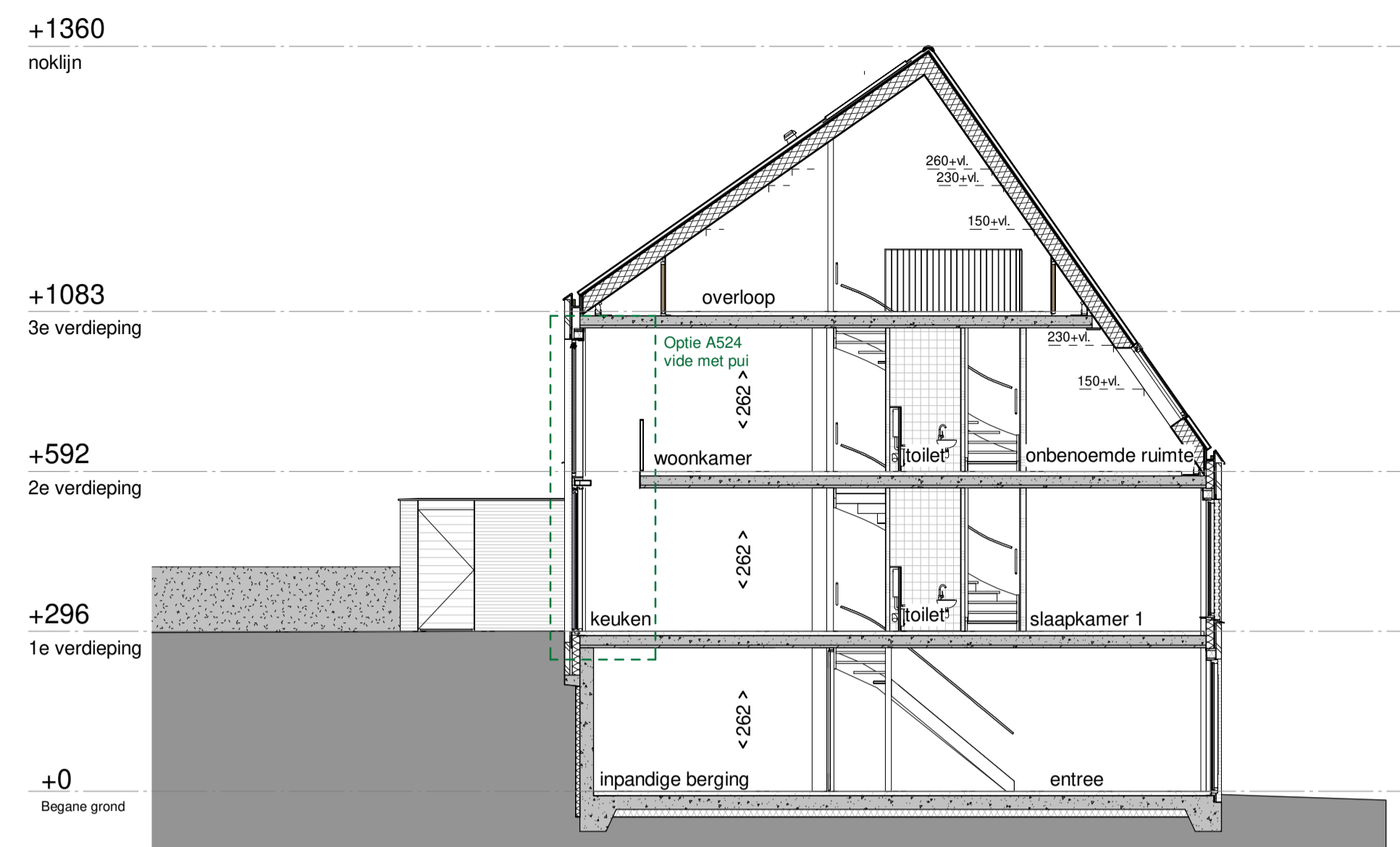


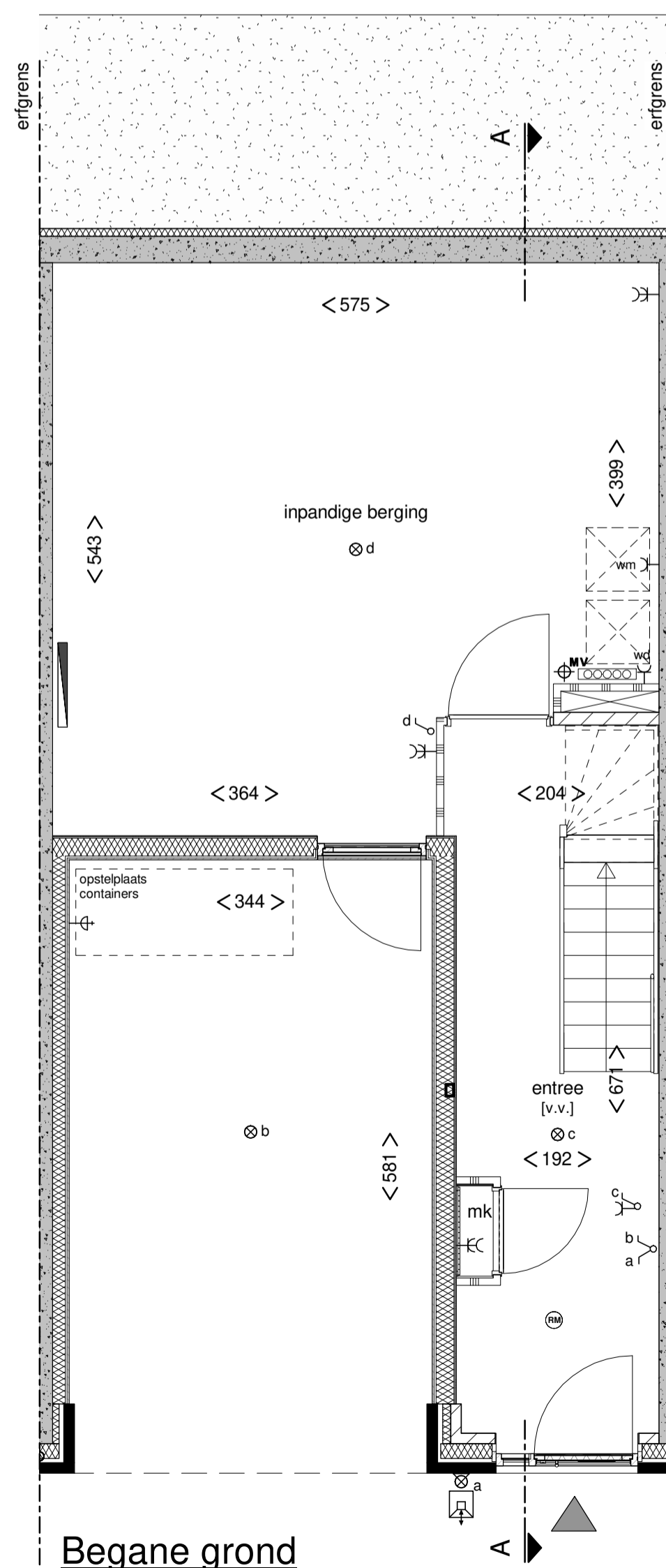
Voorgevel



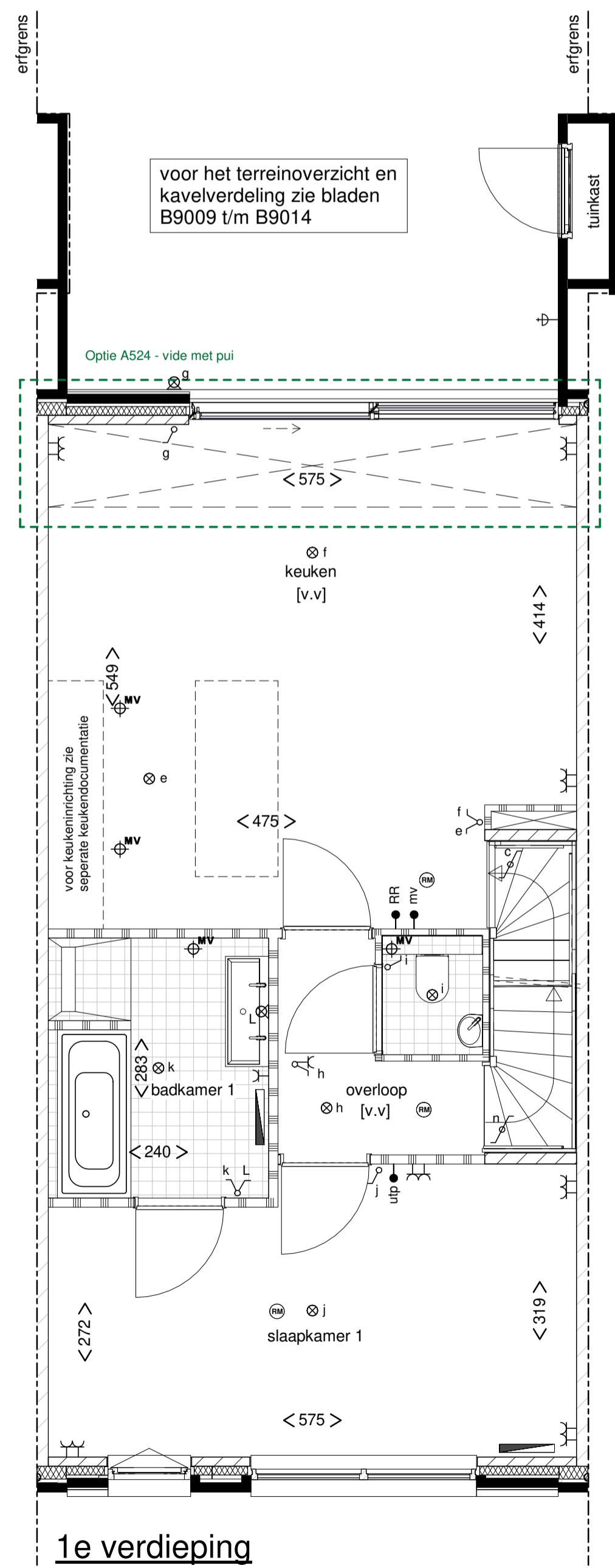
Achtergevel



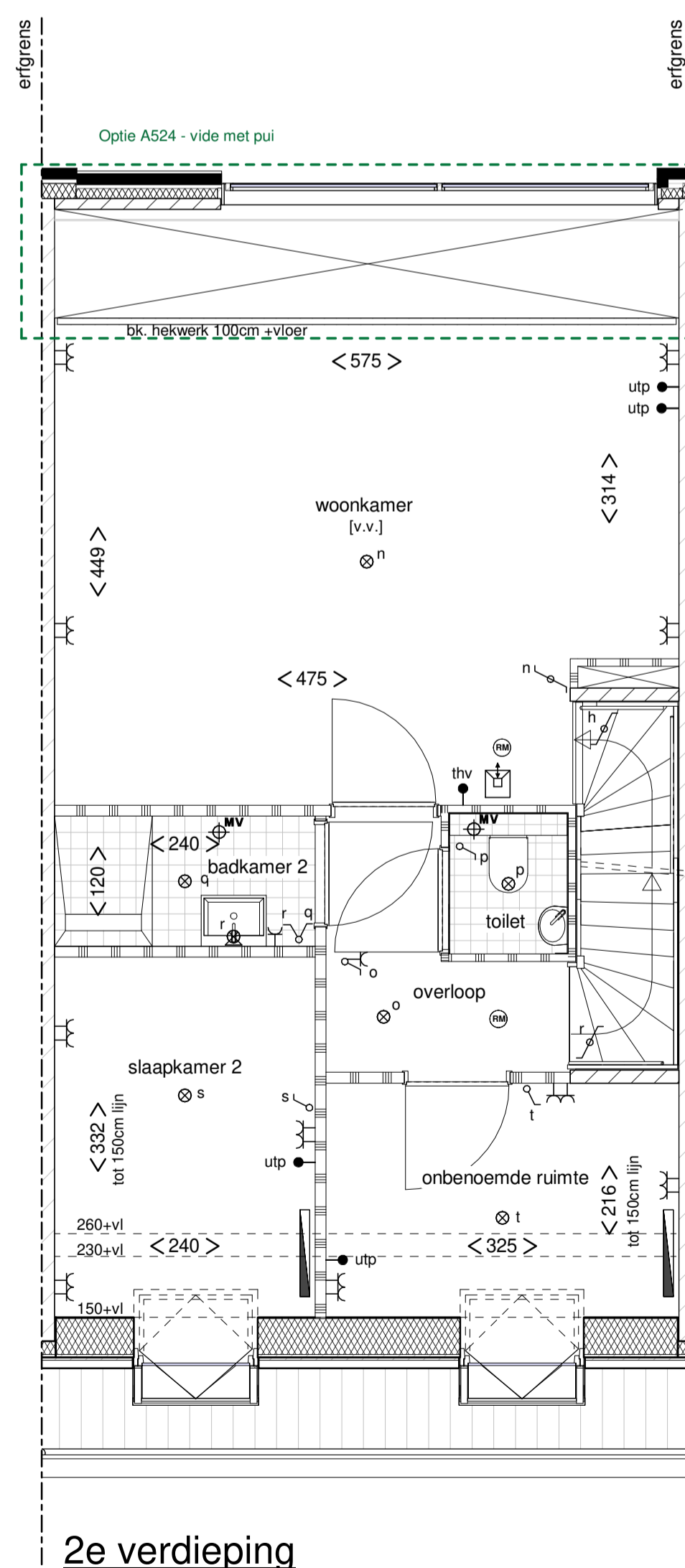
Doorsnede A-A



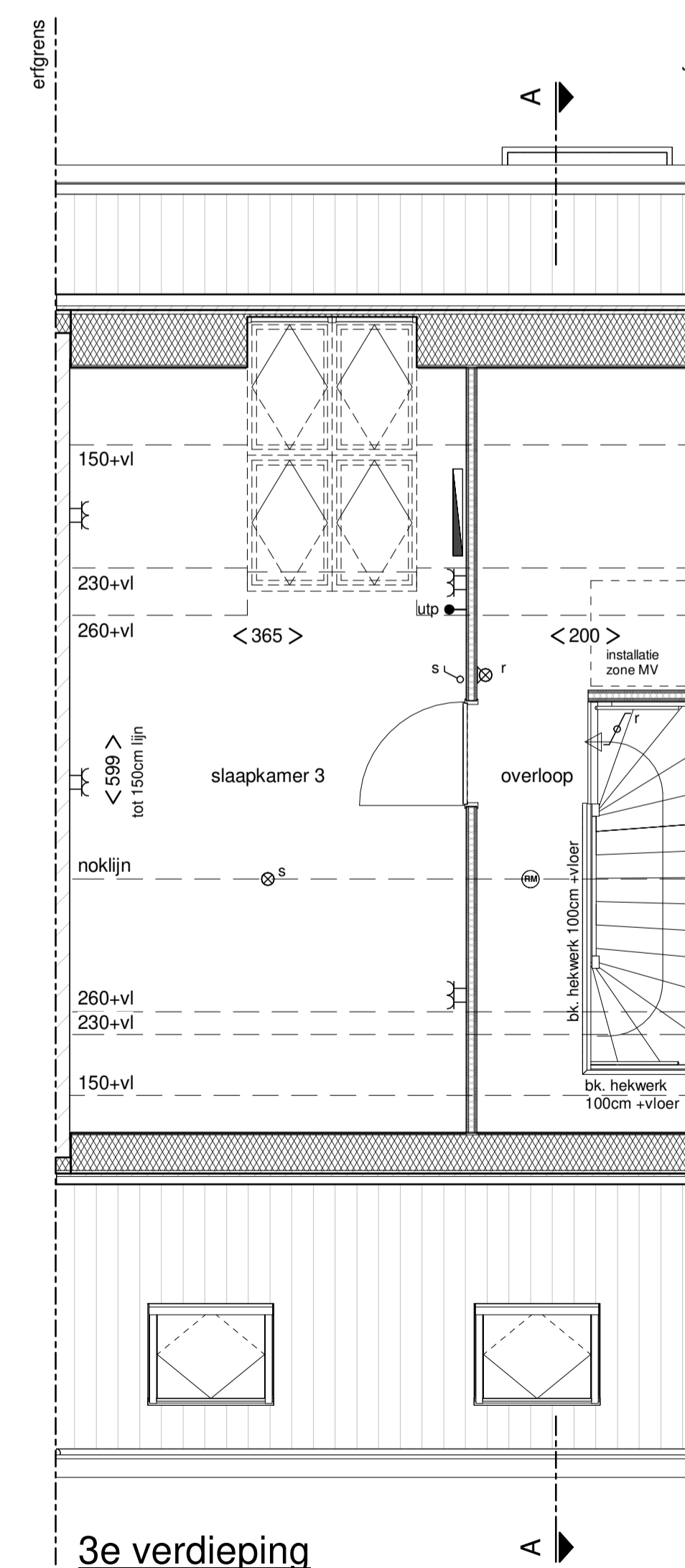
Begane grond



1e verdieping



2e verdieping



3e verdieping

Renvooi

- enkelpolige schakelaar
- dubbele schakelaar
- wisselschakelaar
- enkelpolige schakelaar met enkele wandcontactdoos met randaarde
- enkele wandcontactdoos met randaarde
- dubbele wandcontactdoos met randaarde verticaal
- dubbele wandcontactdoos met randaarde horizontaal
- aansluitpunt wasmachine
- aansluitpunt wasdroger
- buitenkraan niet vorstvrij
- plafond lichtpunt
- wand lichtpunt
- rookmelder
- mechanische ventilatie
- standleiding
- bedrade leiding middels UTP
- thermostaat voor regeling vloerverwarming
- hoofdbediening mechanische ventilatie
- hoofdbediening ruimte-regeling
- videofoon
- verdeler CV (indicatief)
- vloerverwarming
- radiator (indicatief)
- ingang
- vr = ventilatierooster
- = veiligheidsbeglazing
- = ventilatiepan
- = metselwerk
- = isolatie
- = kalkzandsteen
- = (prefab-) beton
- = lichte scheidingwand 7cm. / 10cm. / 12cm.
- = metal-studwand / hsb wand
- = vloertegels (indicatief)
- = zone t.b.v. zonnepanelen
- = erfgrans
- = opstelplaats wasmachine / wasdroger
- = zone voor de installatie van MV en eventueel omvormer PV-panelen
- = krijtstreep methode (behoort niet tot VG)



= kozijn met terugliggend en verspringend metselwerk, kleur als gevel.

- kleine wijzigingen voorbehouden
- aan de maatvoering kunnen geen rechten worden ontleend
- maatvoering betreft circa-maten en is aangegeven in centimeters
- maatvoering bij schuine daken is tot de 150 cm. lijn
- elektra-aansluitpunten, keukenopstelling, ventilatie punten, radiatoren en rookmelders zijn indicatief aangegeven
- het is mogelijk dat niet alle symbolen van toepassing zijn op uw woningtype
- voor het terreinoverzicht en kavelverdeling zie bladen B9009 t/m B9014

Let op: op dit blad is een tussenwoning uitgewerkt, niet gebaseerd op een bouwnummer. Door het grote aantal basis varianten welke aanwezig zijn in het plan is het niet mogelijk alle opties voor alle woningtypes uit te werken. Daarom zijn de indelingswijzigingen niet voor alle woningen uitgewerkt, maar is ervoor gekozen de optie in een tussenwoning weer te geven om zo een goed beeld te schetsen van de inhoud van de optie. Deze optietekening is indicatief en hier kunnen dan ook geen rechten aan ontleend worden. De definitieve indelingsstekening zal opgemaakt worden na ondertekening van de AO/IKO tijdens het coperskeuzetractaat.



Optie A524 - vide met pui achtergevel

Lents Buiten, nieuwbouw 30 woningen "dijkwoningen"
 Ontwikkeling: VanWonen / AM
 Realisatie: Bouwbedrijf van Grunsven

Schaal: 1:50,1:100
 Datum: 30-08-2019

Verkooptekening
 Tussenwoning
 Plattegronden, gevels en doorsnede

Bladnummer: B9184