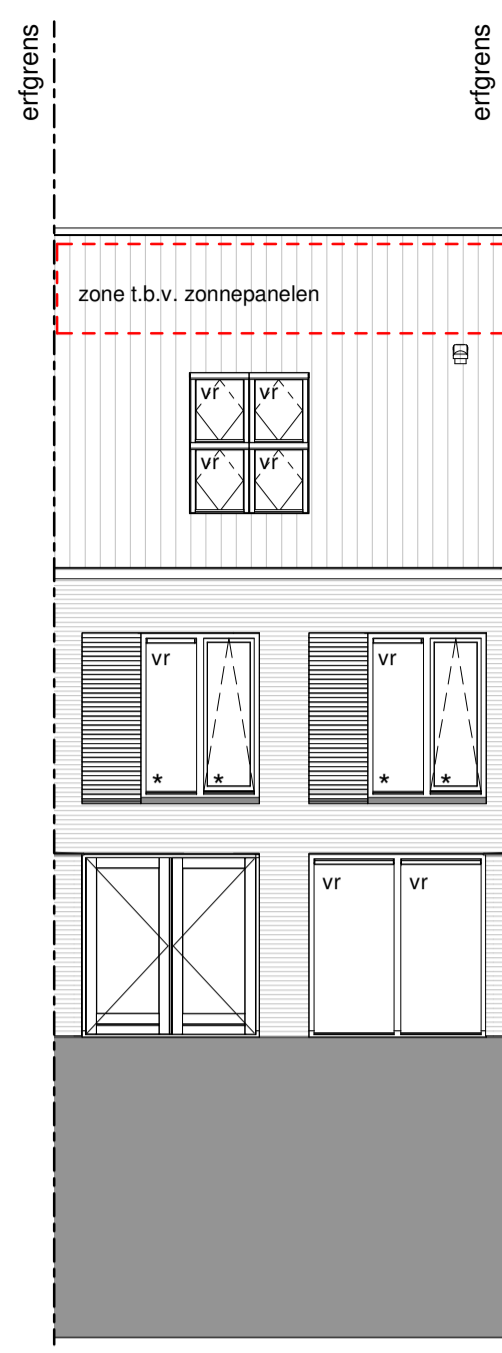
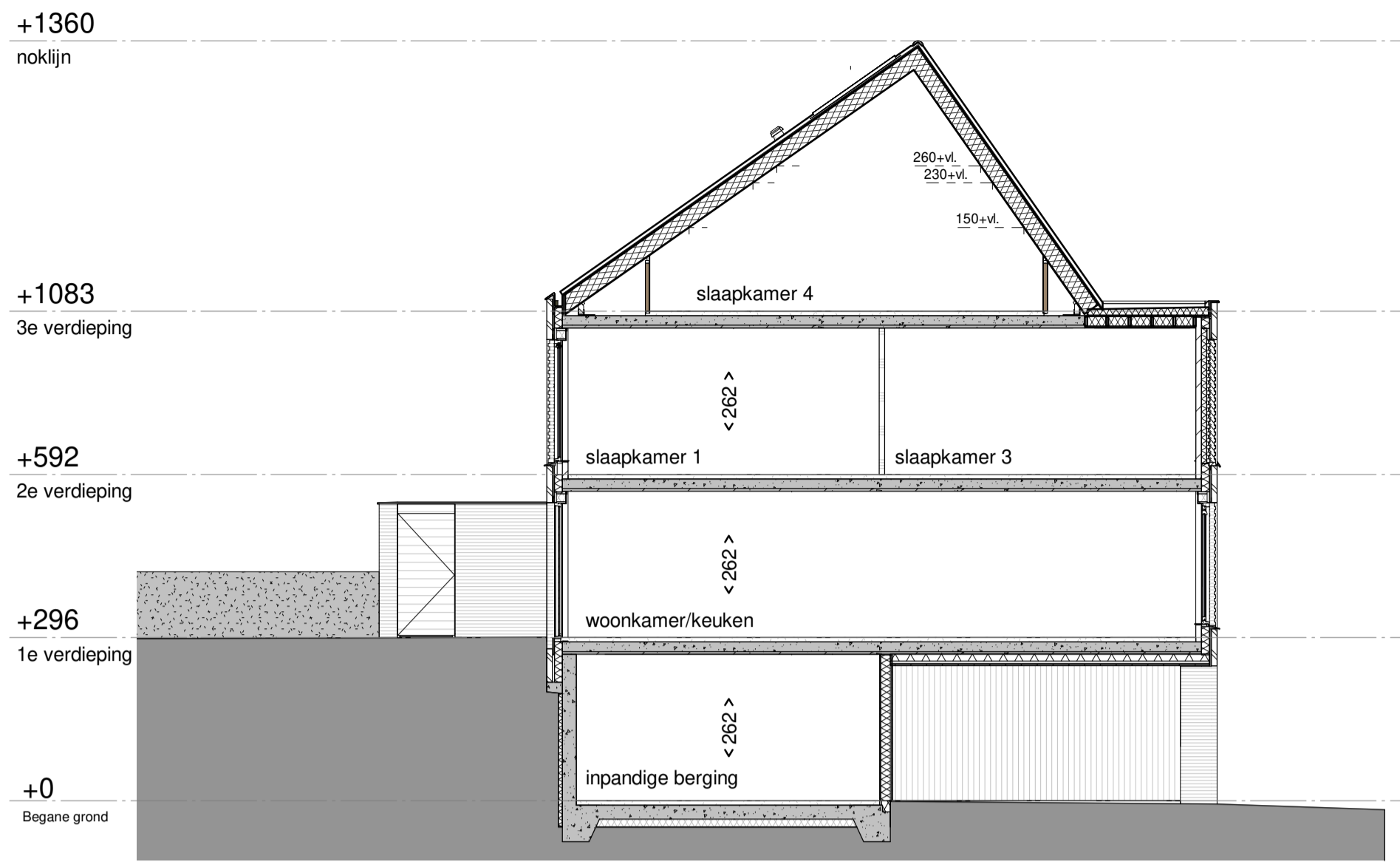


Voorgevel



Achtergevel



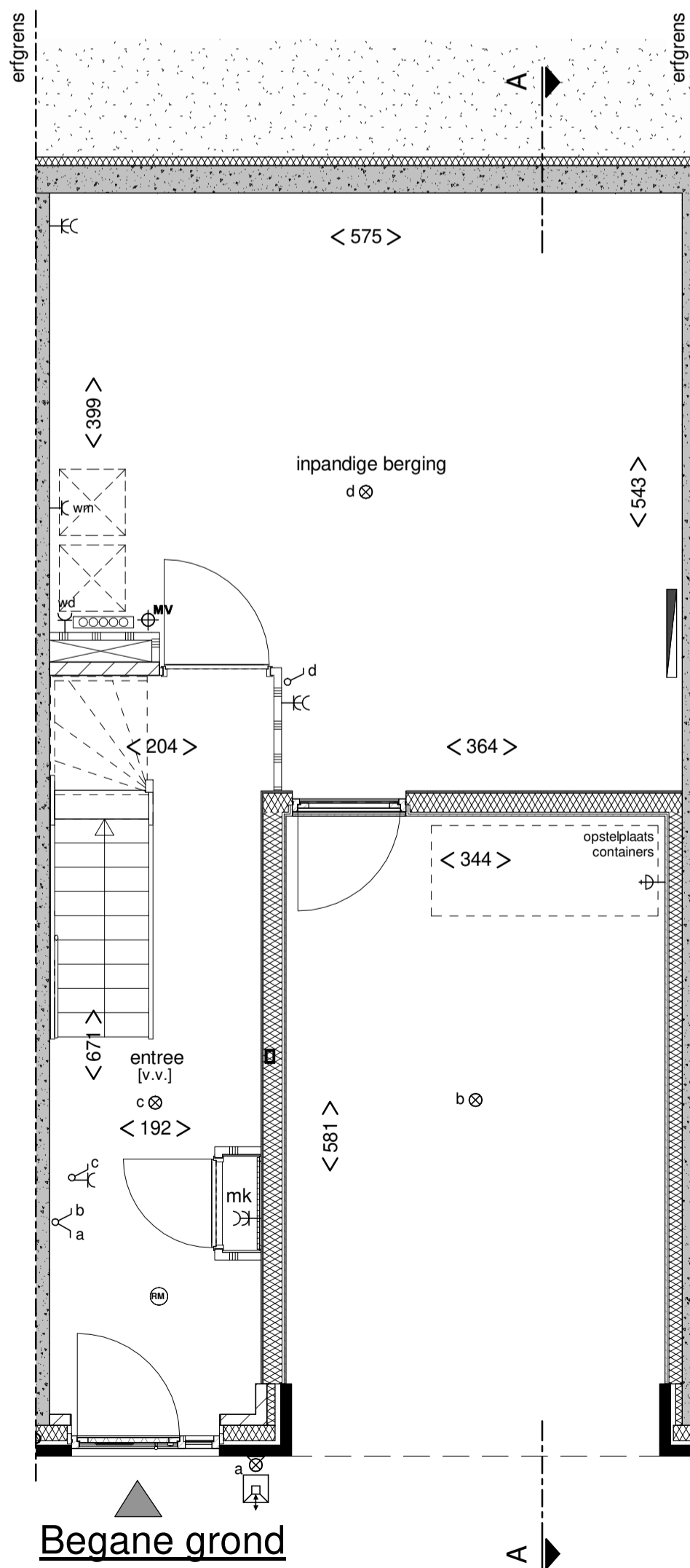
Doorsnede A-A

Renvooi

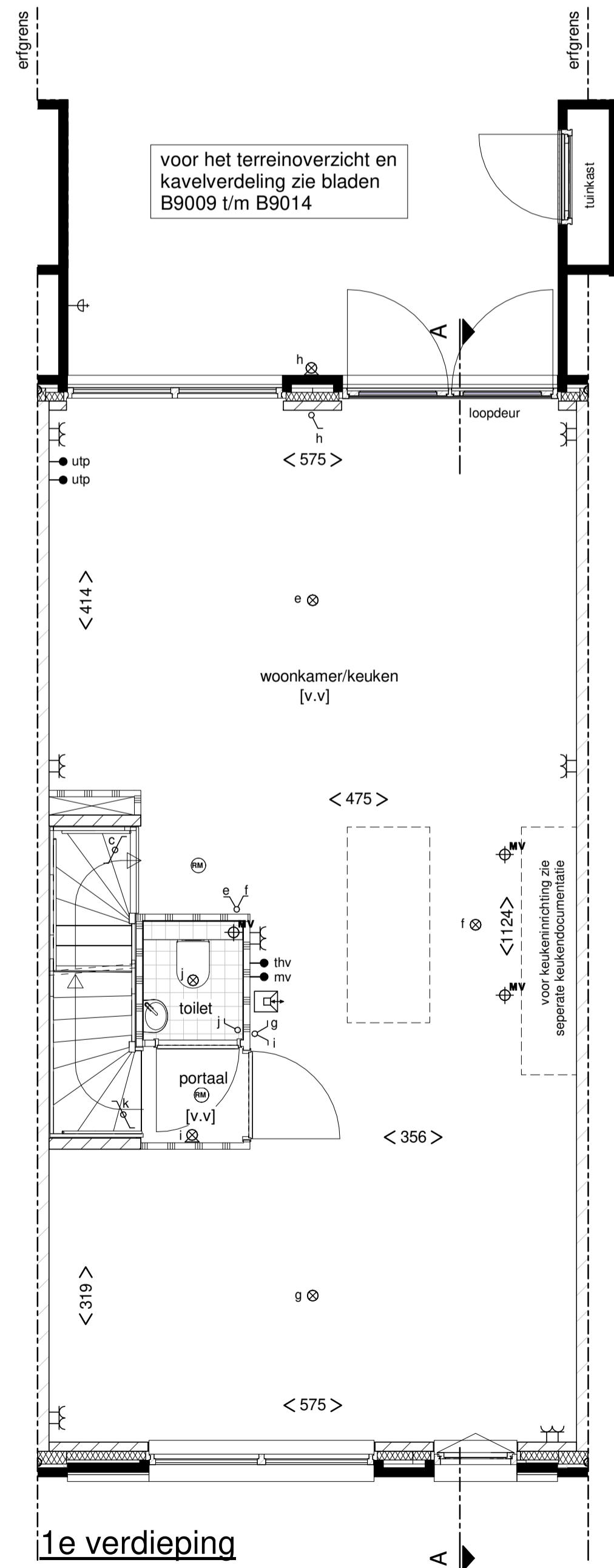
- enkelpolige schakelaar
- dubbele schakelaar
- wisselschakelaar
- enkelpolige schakelaar met enkele wandcontactdoos met randaarde
- enkele wandcontactdoos met randaarde
- dubbele wandcontactdoos met randaarde verticaal
- dubbele wandcontactdoos met randaarde horizontaal
- aansluitpunt wasmachine
- aansluitpunt wasdroger
- buitenkraan niet vorstvrij
- plafond lichtpunt
- wand lichtpunt
- rookmelder
- mechanische ventilatie
- standleiding
- bedrade leiding middels UTP
- thermostaat voor regeling vloerverwarming
- hoofdbediening mechanische ventilatie
- hoofdbediening ruimteregeling
- videofoon
- verdeler CV (indicatief)
- vloerverwarming
- radiator (indicatief)
- ingang
- vr = ventilatierooster
- \* = veiligheidsbeglazing
- = ventilatiepan
- = metselwerk
- = isolatie
- = kalkzandsteen
- = (prefab-) beton
- = lichte scheidingswand 7cm. / 10cm. / 12cm.
- = metal-studwand / hsb wand
- = vloertegels (indicatief)
- = zone t.b.v. zonnepanelen
- = erfgrans
- = opstelplaats wasmachine / wasdroger
- = zone voor de installatie van MV en eventueel omvormer PV-panelen
- = krijtstreep methode (behoort niet tot VG)



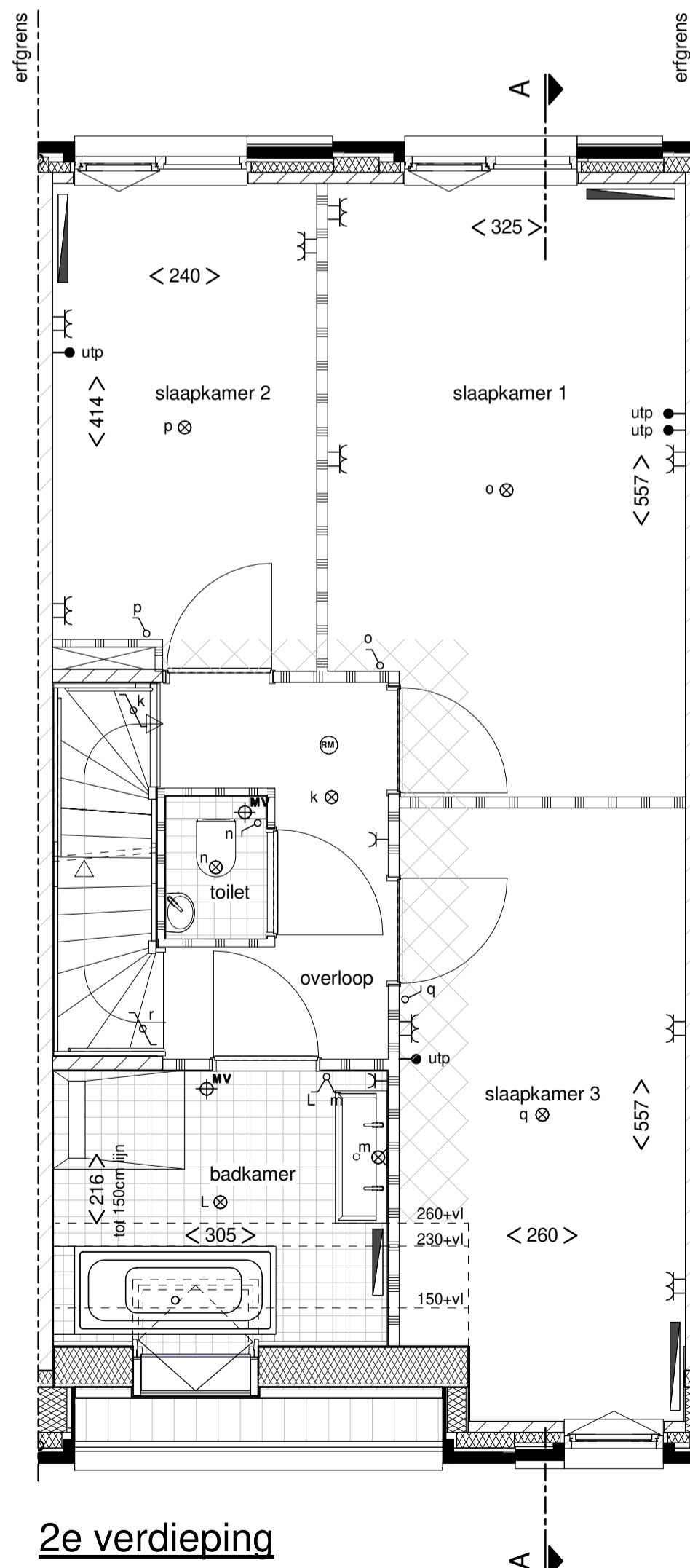
= kozijn met terugliggend en verspringend metselwerk, kleur als gevel.



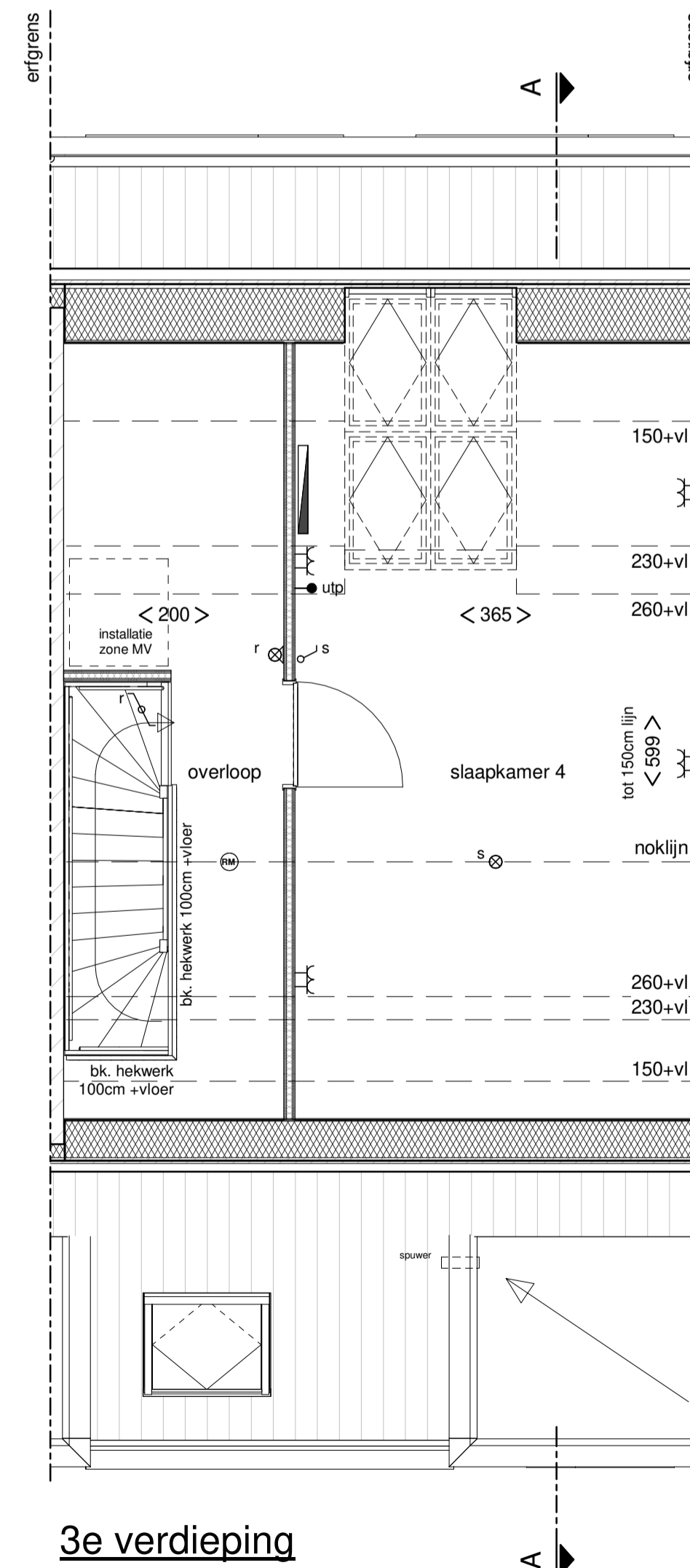
Begane grond



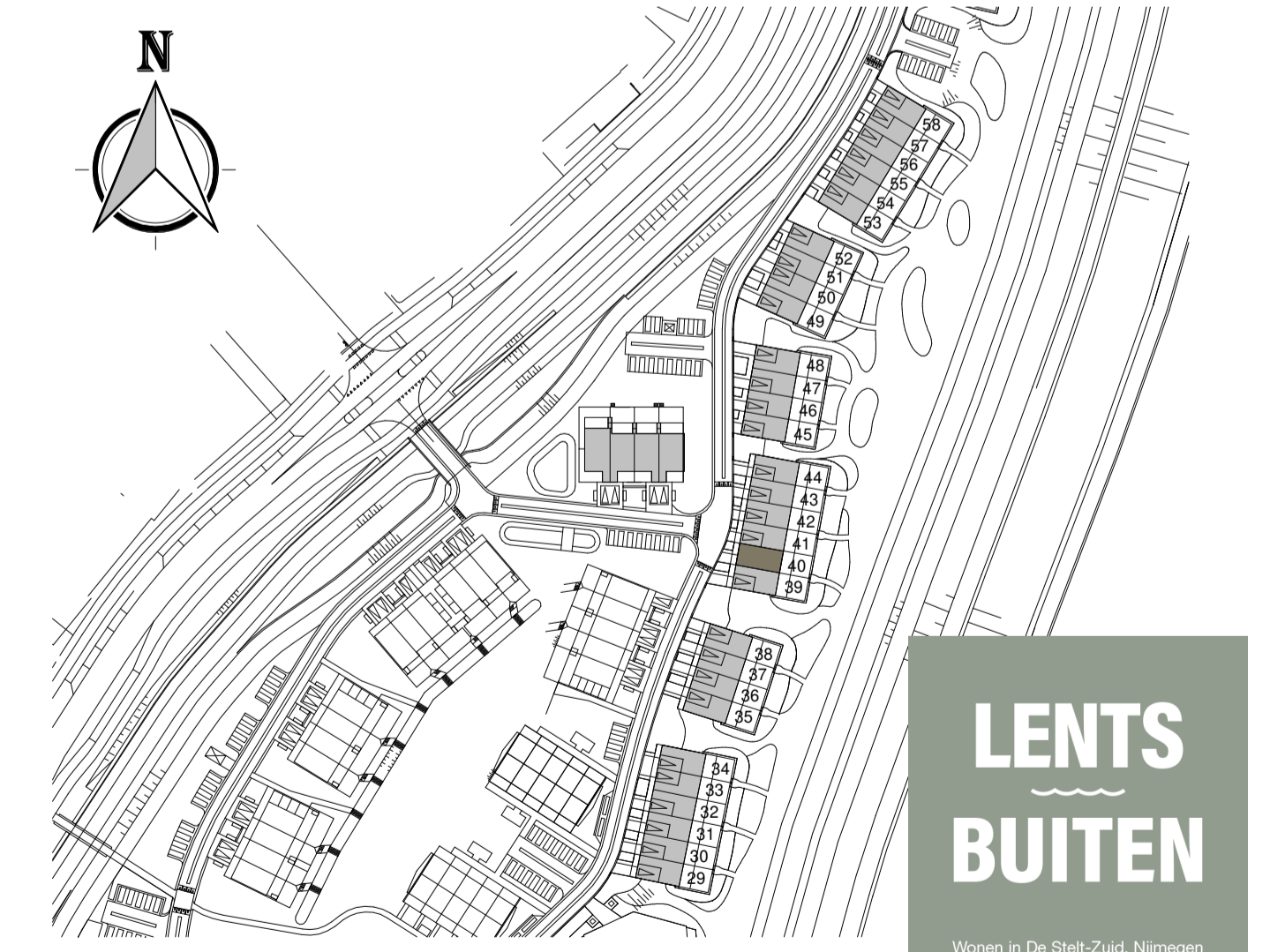
1e verdieping



2e verdieping



3e verdieping



**LENTS BUITEN**

Wonen in De Sted-Zuid, Nijmegen

bouwnummer 40

Lents Buiten, nieuwbouw 30 woningen "dijkwoningen"  
 Ontwikkeling: VanWonen / AM  
 Realisatie: Bouwbedrijf van Grunsven

Schaal: 1:50,1:100  
 Datum: 30-08-2019

Verkooptekening  
 Tussenwoning  
 Plattegronden, gevels en doorsnede

Bladnummer: B9140