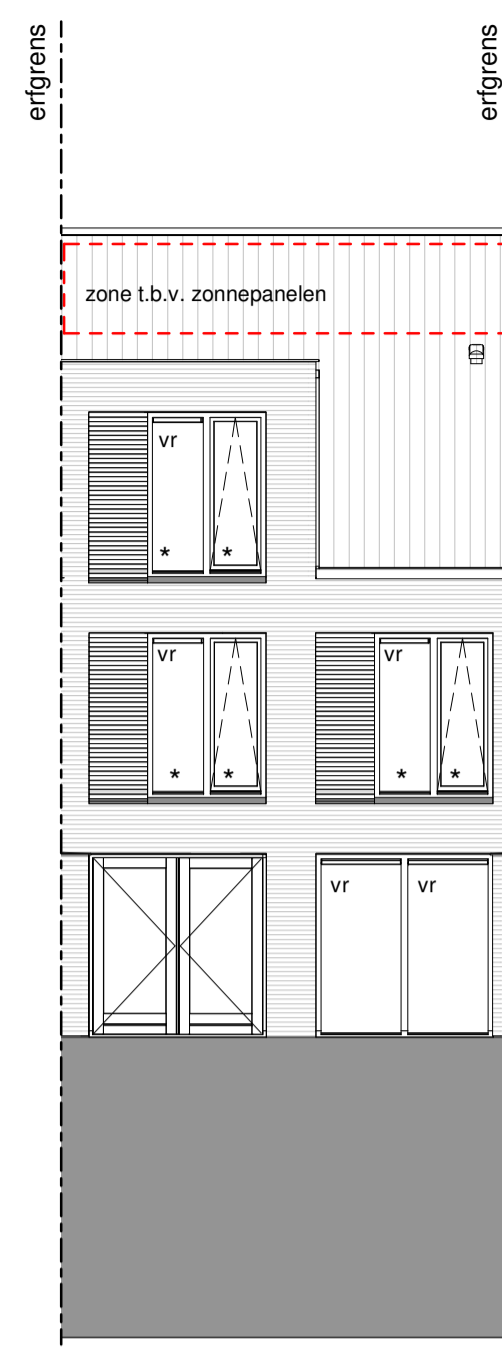
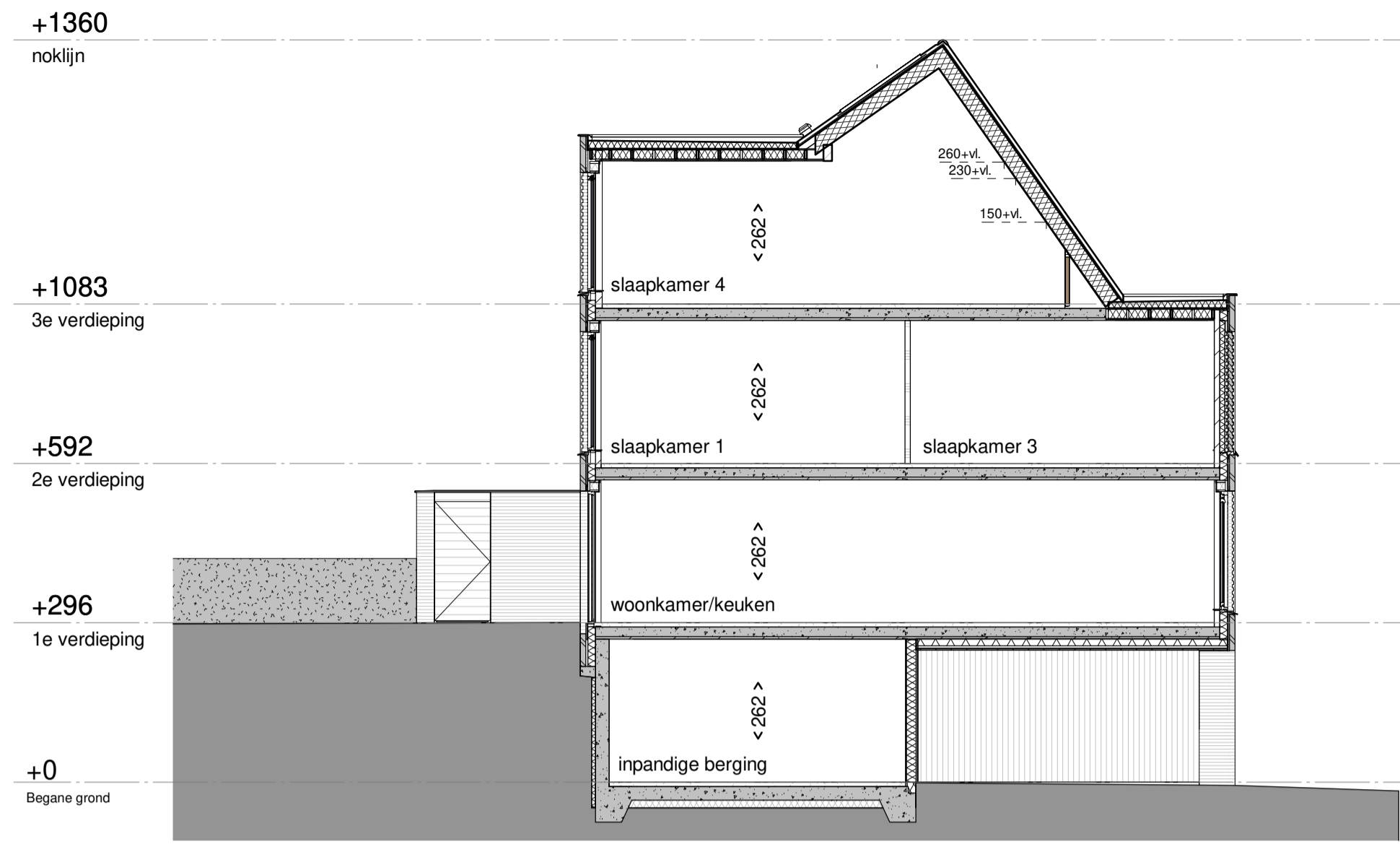


Voorgevel



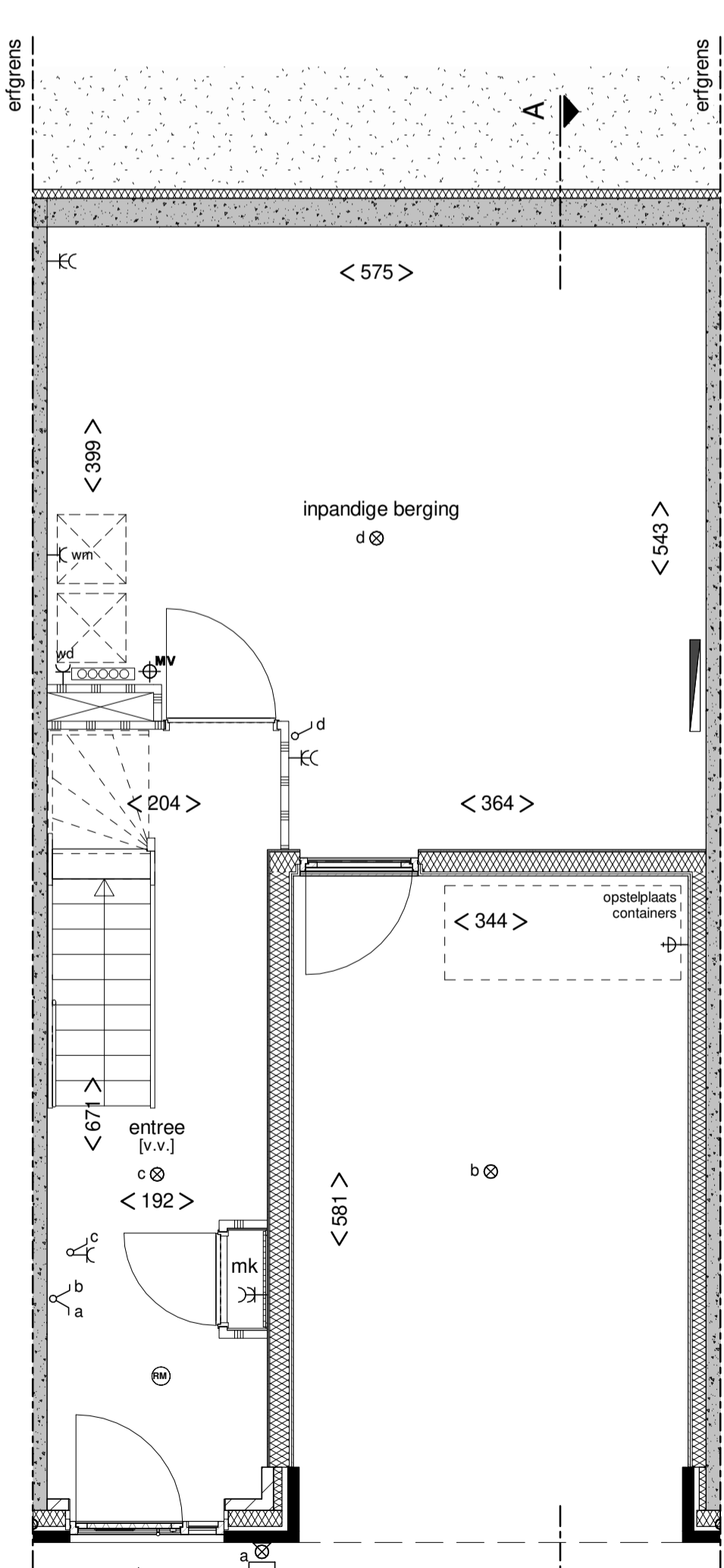
Achtergevel



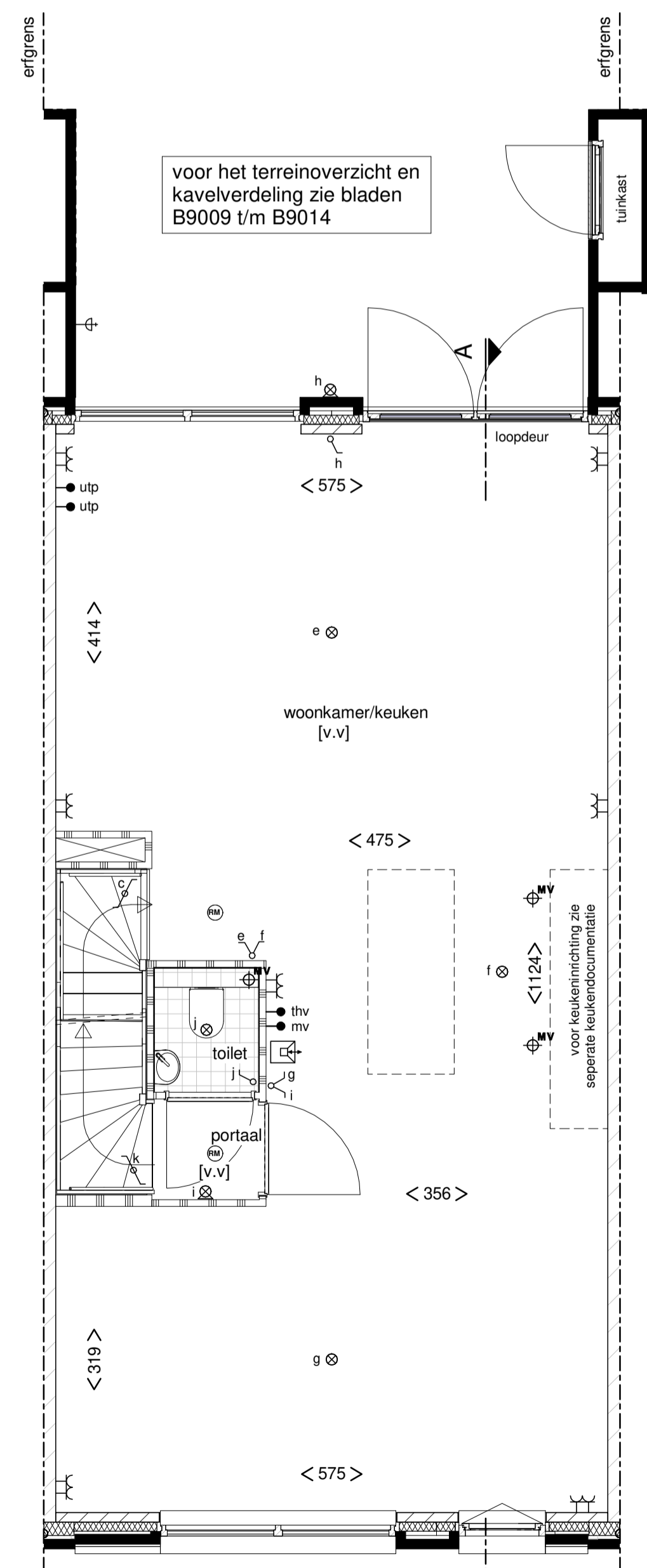
Doorsnede A-A

Renvooi

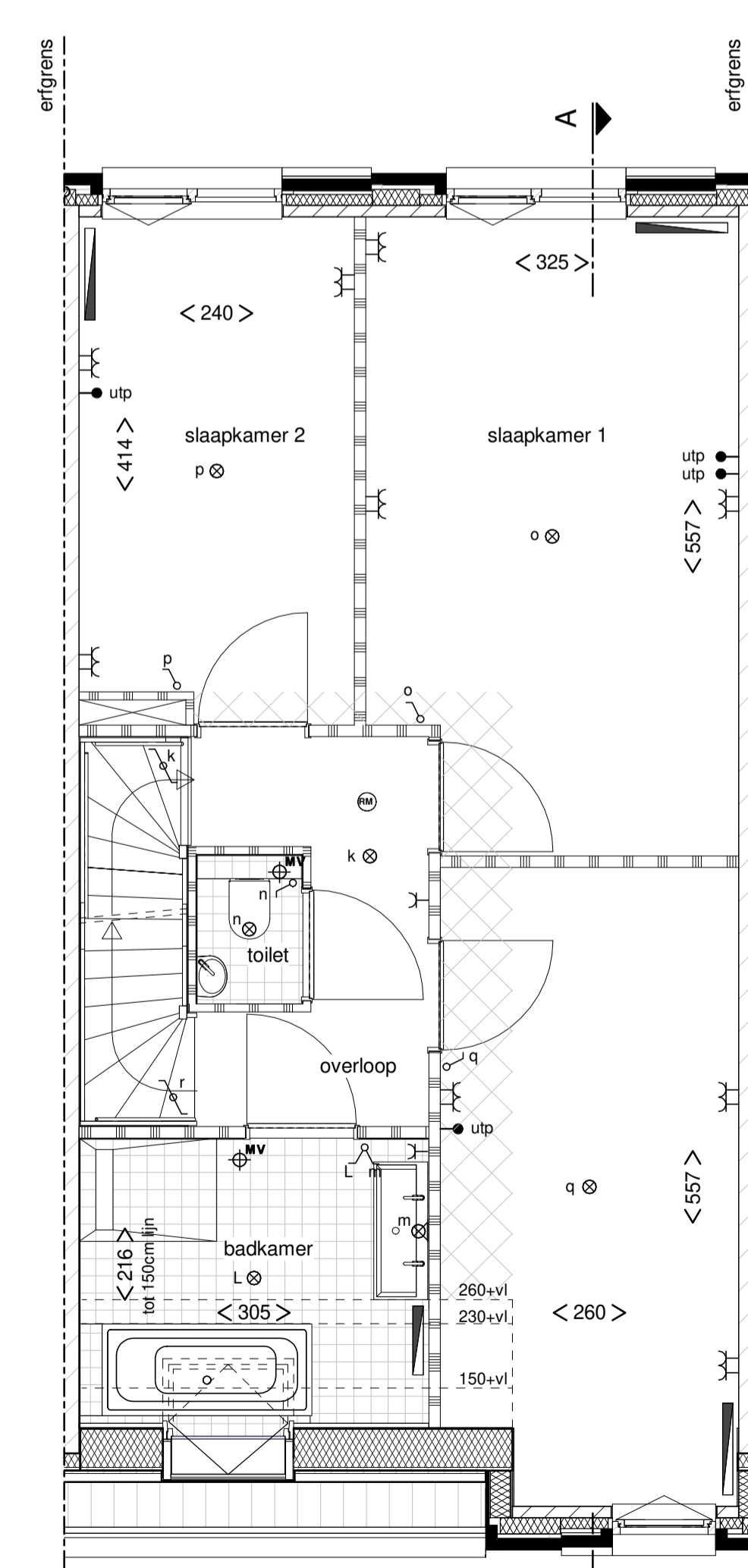
- enkelpolige schakelaar
 - dubbele schakelaar
 - wisselschakelaar
 - enkelpolige schakelaar met enkele wandcontactdoos met randaarde
 - enkele wandcontactdoos met randaarde
 - dubbele wandcontactdoos met randaarde verticaal
 - dubbele wandcontactdoos met randaarde horizontaal
 - aansluitpunt wasmachine
 - aansluitpunt wasdroger
 - buitenkraan niet vorstvrij
 - plafond lichtpunt
 - wand lichtpunt
 - rookmelder
 - mechanische ventilatie
 - standleiding
 - bedrade leiding middels UTP
 - thermostaat voor regeling vloerverwarming
 - hoofdbediening mechanische ventilatie
 - hoofdbediening ruimteregeling
 - videofoon
 - verdeler CV (indicatief)
 - vloerverwarming
 - radiator (indicatief)
 - ingang
 - vr = ventilatierooster
 - * = veiligheidsbeglazing
 - ventilatiepan
 - metselwerk
 - isolatie
 - kalkzandsteen
 - (prefab-) beton
 - = lichte scheidingswand 7cm. / 10cm. / 12cm.
 - = metal-studwand / hsb wand
 - = vloertegels (indicatief)
 - = zone t.b.v. zonnepanelen
 - = erfgrans
 - = opstelplaats wasmachine / wasdroger
 - = zone voor de installatie van MV en eventueel omvormer PV-panelen
 - = krijtstreep methode (behoort niet tot VG)
- = kozijn met terugliggend en verspringend metselwerk, kleur als gevel.



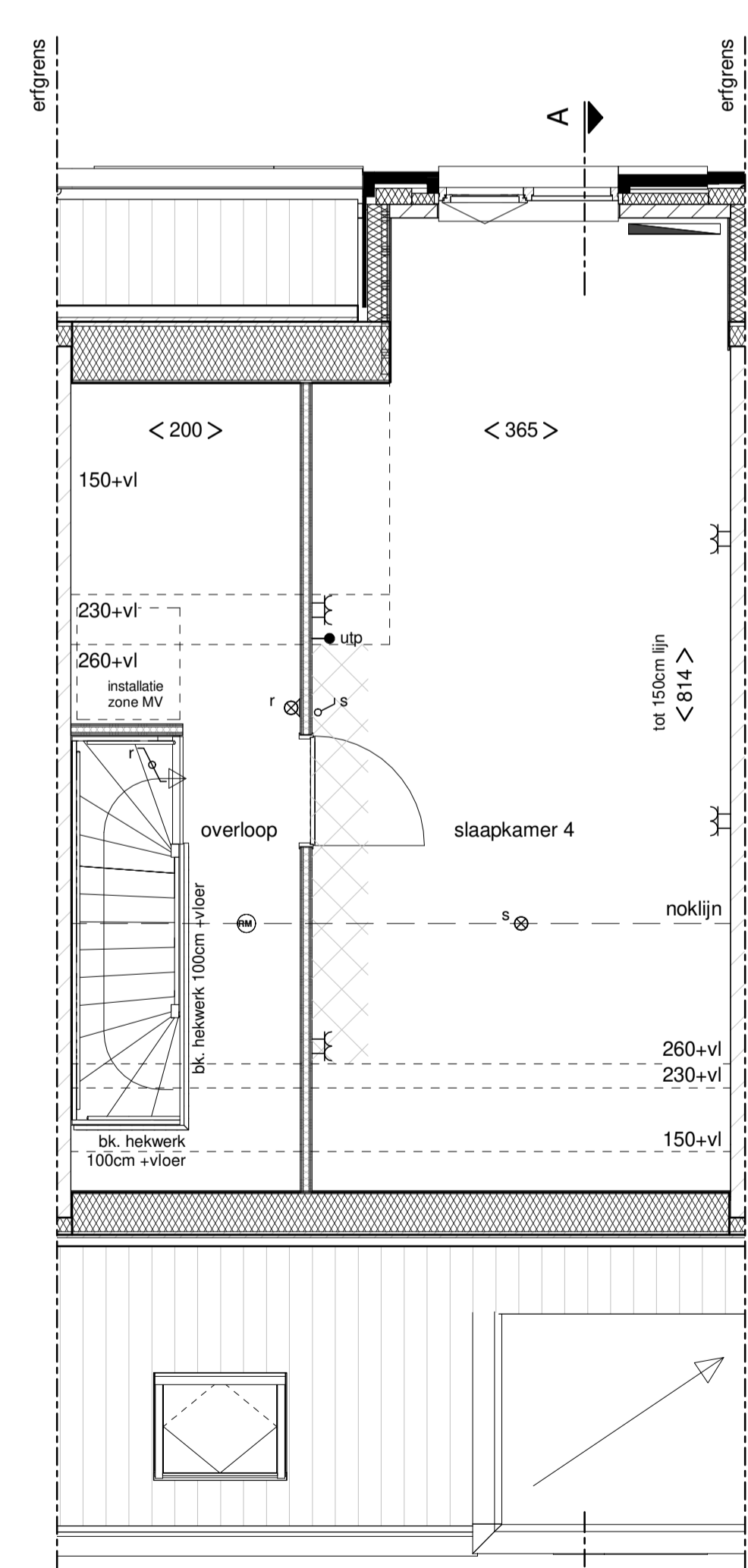
Begane grond



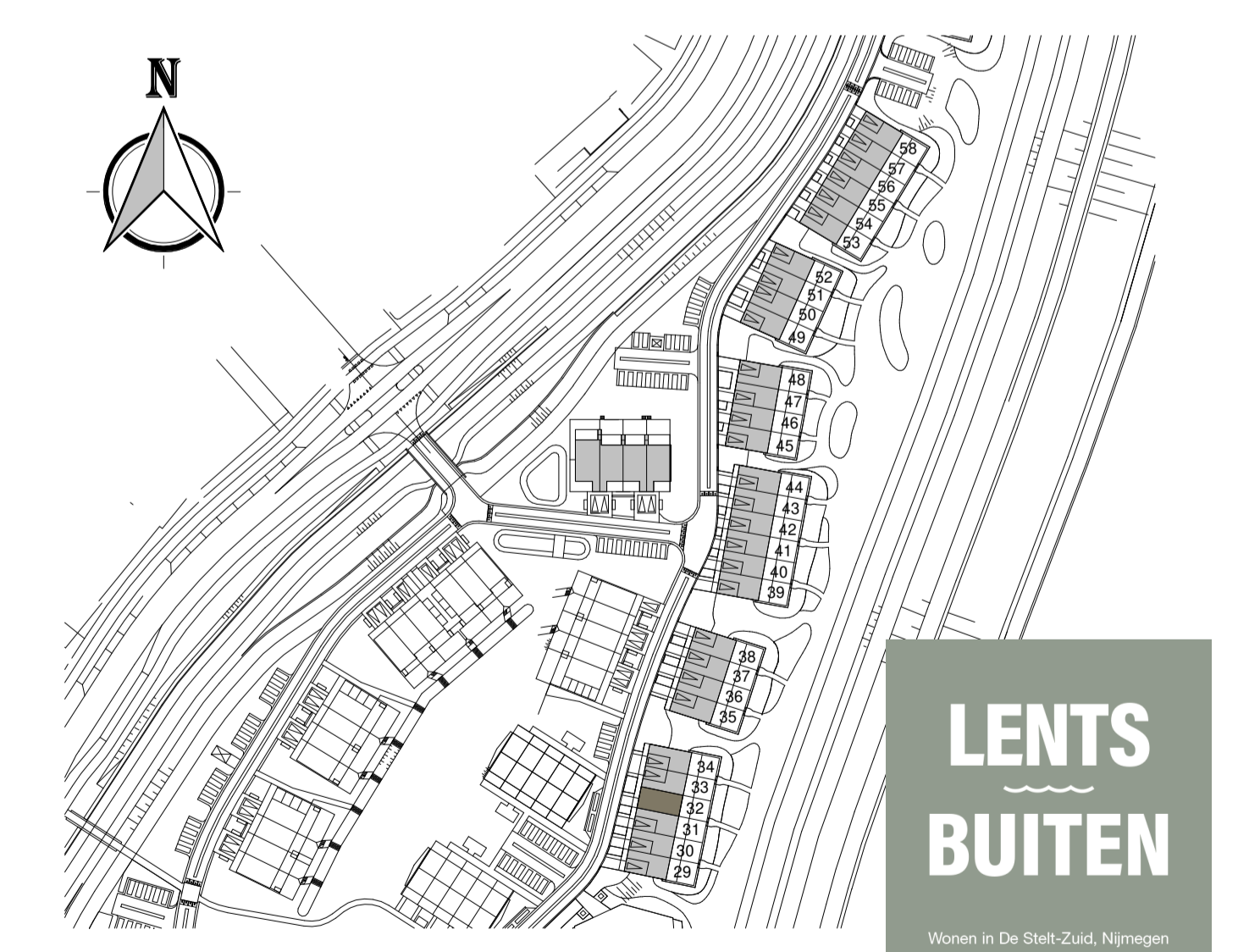
1e verdieping



2e verdieping



3e verdieping



LENTS BUITEN
Wonen in De Sted-Zuid, Nijmegen

bouwnummer 32

Lents Buiten, nieuwbouw 30 woningen "dijkwoningen"
Ontwikkeling: VanWonen / AM
Realisatie: Bouwbedrijf van Grunsven

Schaal: 1:50, 1:100
Datum: 30-08-2019

Verkooptekening
Tussenwoning
Plattegronden, gevels en doorsnede

Bladnummer: B9132